

## Kontakt:

Albertusheim e.V.  
Der Vorstand - Postanschrift  
Oldenburger Straße 46  
10551 Berlin

Informationen und Buchung:  
Diakon Olaf Tuszewski  
Tel. 030 / 398 987 – 14  
Fax 030 / 398 987 – 60  
[www.albertusheim-berlin.de](http://www.albertusheim-berlin.de)

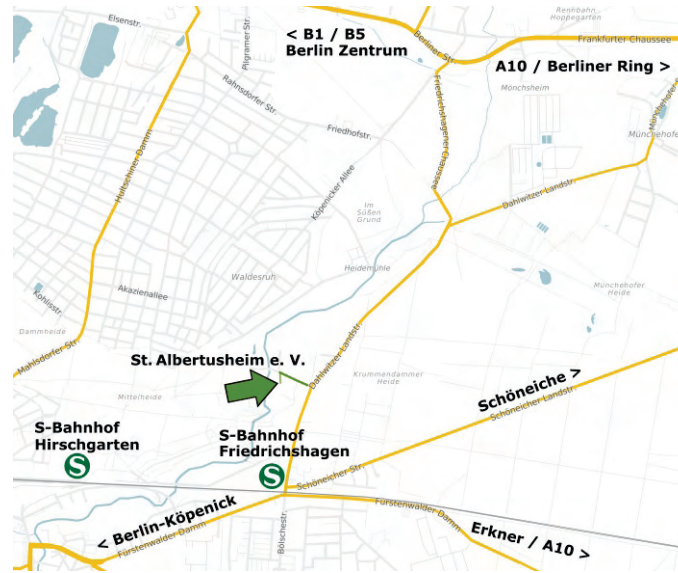
## Heimanschrift in Friedrichshagen:

Dahlwitzer Landstraße 153  
Eingang Mühlenstraße  
12587 Berlin-Friedrichshagen  
Heimtelefon: 030 / 640 93 121

Bankverbindung: PAX Bank Berlin  
Konto Nr. 6000 391 016 BLZ 100 601 98

Preis nach Absprache und Buchung

Bettwäsche kann gegen einen Kostenbetrag  
von 4,- € entliehen werden.



## Anreise zu uns:

Mit dem Auto - über die B1/5 nach Friedrichshagen über die Dahlwitzer Landstraße in die Mühlenstraße einbiegen.

## Eingabe in das Navigationsgerät:

Mühlenstraße, 12587 Berlin

## Mit den öffentlichen Verkehrsmitteln:

Mit der S3 oder den TRAM-Linien 60 und 61 nach Friedrichshagen. Vom S-Bahnhof ist es ein Fußweg von ca. 15-20 Minuten.



**St. Albertusheim e. V.**  
Berlin-Friedrichshagen

## **BILDUNGSSPENDER**

*Wir sind als gemeinnütziger Verein  
bei Bildungsspende registriert.*

*Ohne Mehrkosten Gutes tun! Einkäufe  
und mehr bei über 1.600 Partnern im  
Internet starten und helfen.  
Unterstützen Sie uns kostenlos.  
[www.bildungsspende.de/albertusheim](http://www.bildungsspende.de/albertusheim)*



***Wir freuen uns über Ihren  
Besuch im St. Albertusheim!***

[www.albertusheim-berlin.de](http://www.albertusheim-berlin.de)



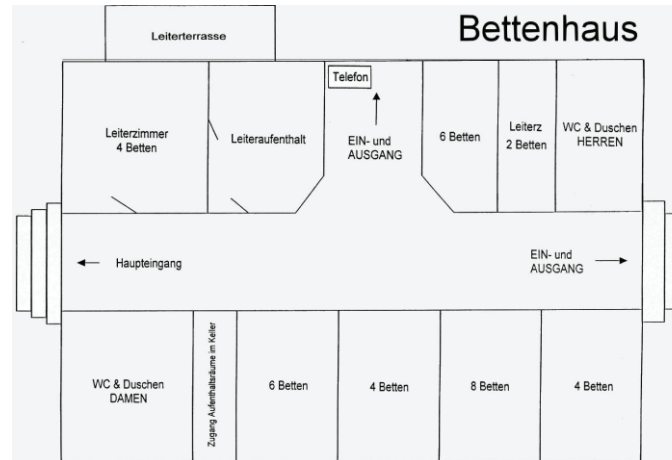
Das St. Albertusheim, mit großen Grundstück, liegt ca. 15 Min. Fußweg vom S-Bahnhof Friedrichshagen am Rand der so genannten „Mittelheide“ / Erpetal.

Unser Haus bietet 37 Personen in 8 Schlafräumen ausreichend Platz. Eine Kapelle und 6 Aufenthaltsräume bieten viele Möglichkeiten.

Unser Haus ist ein Selbstverpflegerhaus. Eine Küche mit fast allem, was gebraucht wird, steht neben modernen WC- und Duschräumen zur Verfügung.

Gruppen, Familienkreise, Vereine und Schulklassen, Berlinbesucher oder Familienfeiern sind herzlich willkommen.

## Bettenhaus



## Im Haupthaus:

Kapelle, Küche  
Aufenthaltsräume und  
1 Apartment mit drei Schlafgelegenheiten

Heimtelefon:  
030 - 640 93 121  
Einheit: 0,20 €

## Chronik

Am 9. Juli 1933 wurde die Kapelle auf unserem Grundstück in Friedrichshagen vom damaligen Provinzial der Dominikaner P. Laurentius Siemer OP benediziert. Das Grundstück war 1932 vom Verein "Jugendwohl" der sich später in Verein "Albertusheim" umbenannte -erworben worden. Junge, arbeitslose Männer der Gemeinde, St. Paulus in Moabit, errichteten Baracken als Unterkunftsräume und bauten eine Kapelle in Fachwerkbauweise. Von da ab wurde das Grundstück zur Stadtranderholung, als Ferienspielplatz, zu Einkehrtagen oder einfach als Treffpunkt am Wochenende genutzt. "Es soll den Kindern der armen Eltern die Möglichkeit bieten, aus ihren dumpfen und sonnenlosen Wohnungen herauszukommen, um sich in frischer, sonniger Luft zu erholen." So schrieb P. Ulrich Kaiser, der damals Kuratus von St. Paulus war, und von dem die Idee zu diesem Erholungsgrundstück im Wald stammte. Wenn man an die engen Wohnverhältnisse und die soziale Not der damaligen Zeit denkt, wird einem bewusst, wie viel Segen von diesem Platz, der unter den Schutz des hl. Albert gestellt war, ausgegangen ist.

Durch die politischen Verhältnisse wurde es bald für Westberliner nicht mehr möglich, sich dort frei zu bewegen, weil das Grundstück direkt an der Stadtgrenze liegt.

Nach der Wende konnten wir wieder die Verantwortung für das Grundstück übernehmen. 1998 war endlich ein Bettenhaus eingerichtet, so dass das Grundstück nun wieder für Gruppen genutzt werden konnte. Inzwischen ist auch auf dem Gelände vieles wieder verbessert, Sportmöglichkeiten sind geschaffen worden. Die Kapelle ist neu gestaltet und aufgefrischt.

Für Gottesdienste und zum Gebet kann sie von unseren Hausgästen jederzeit genutzt werden.

**Herzlich Willkommen!**

